

AEVE - Enquête auprès des parents

Septembre 2017

Enquête réalisée par Médiamétrie pour le compte de l'AEVE



Mediametrie



Autisme Espoir Vers l'École
ASSOCIATION

METHODE DES 3i



➤ 1. Objectifs et méthodologie

➤ 2. Parcours de l'enfant

➤ 3. Evaluation des progrès de l'enfant par la méthode des 3i

➤ 4. Satisfaction vis-à-vis de la méthode des 3i

➤ Ce qu'il faut retenir

1

Objectifs et méthodologie



Objectifs de l'étude



- Identifier le parcours de l'enfant qui suit ou a suivi le programme des 3i de l'AEVE (type d'autisme, prise en charge, situation vis-à-vis de la méthode, etc.)

- Evaluer les effets de la méthode des 3i sur l'enfant (positifs ou négatifs)
- Etudier le comportement de l'enfant lors des sessions avec les intervenants
- Mesurer l'opinion des parents sur le déroulement des sessions, les plannings, le rôle des intervenants, etc.

- Analyser le niveau de satisfaction et de recommandation des parents vis-à-vis de la méthode des 3i

Méthodologie de l'étude



Population de référence

Parents d'enfant(s) qui suivent ou ont suivi le programme 3i de l'AEVE sur une durée de 9 mois minimum



Mode de recueil

Administration d'un questionnaire par **Internet**



Taille de l'échantillon

193 interviews



Période d'enquête

Du 31/08/2017 au 20/09/2017

Note de lecture des résultats



Les résultats présentant un *effectif brut compris entre 15 et 60 répondants* sont indiqués en italique.

Les résultats présentant un *effectif brut de moins de 15 répondants* sont non significatifs et sont donc notés NS.

2

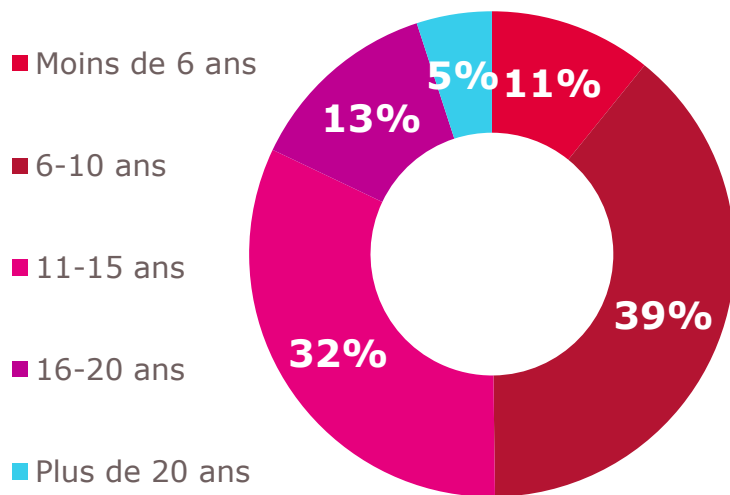
Parcours de l'enfant



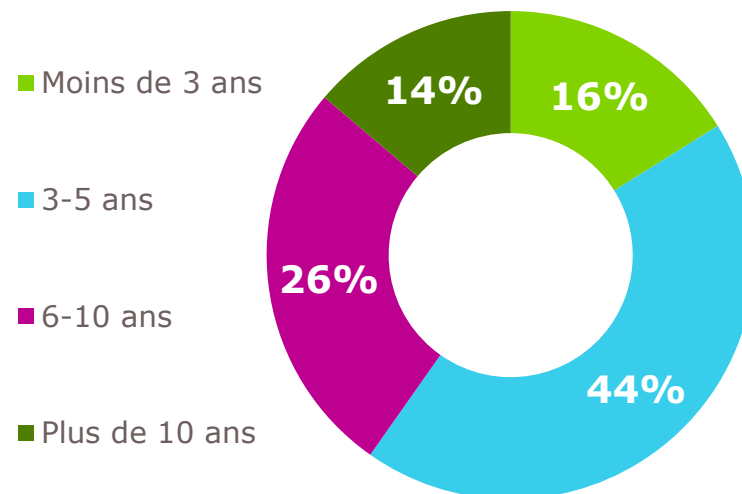
Âge de l'enfant actuellement et au démarrage du programme

6 enfants sur 10 ont démarré le programme 3i de l'AEVE à moins de 6 ans.

Age actuel de l'enfant



Age au démarrage du programme des 3i



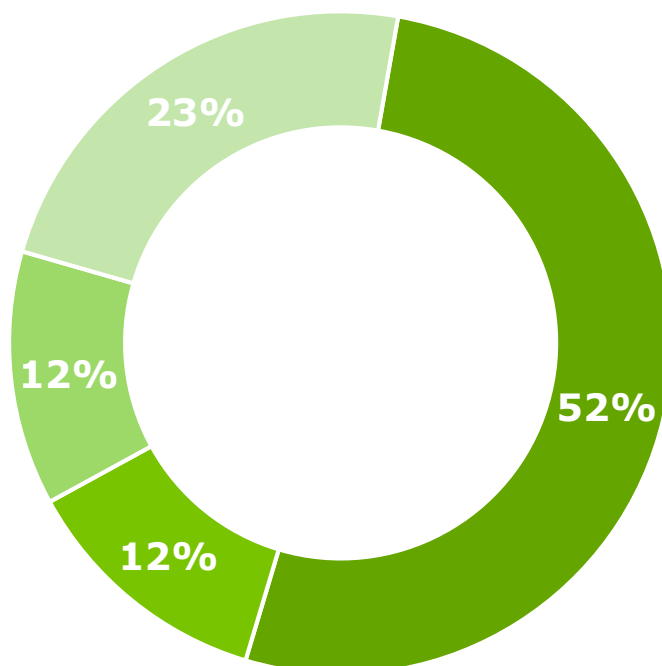
▶ Question: Quelle est l'année de naissance de votre enfant ?

▶ Question: A quelle âge votre enfant a-t-il démarré le programme 3i ?

Situation actuelle de l'enfant vis-à-vis de la méthode des 3i

Plus de la moitié des enfants suivent actuellement la méthode des 3i.

Situation actuelle de l'enfant vis-à-vis de la méthode des 3i



- Il suit toujours la méthode
- Il a terminé l'intégralité de la méthode
- Il a arrêté la méthode sans la terminer, moins de 3 ans après l'avoir commencée
- Il a arrêté la méthode sans la terminer, plus de 3 ans après l'avoir commencée

► Base : Ensemble des parents répondants (n=193)

► Question: Actuellement, où en est votre enfant dans la méthode des 3i ?

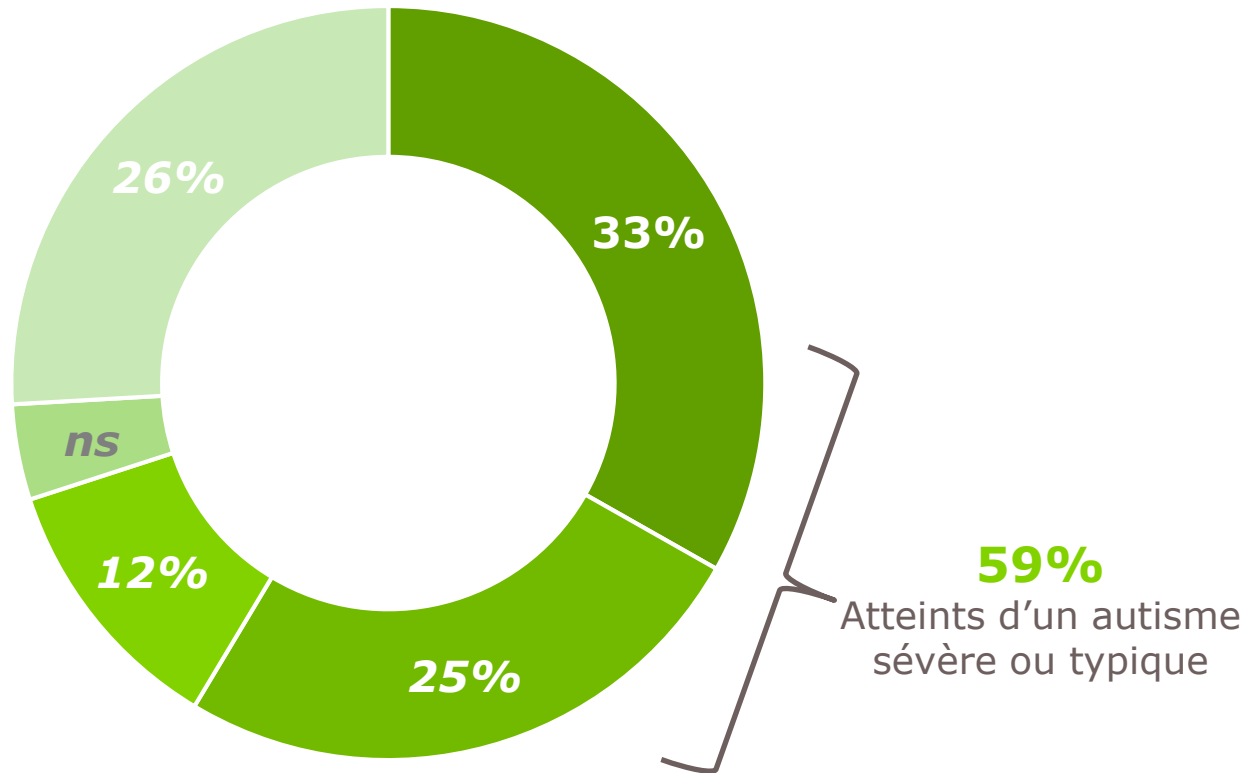


2. Parcours de l'enfant

Type d'autisme de l'enfant au démarrage de la méthode

Un tiers des enfants était diagnostiqué d'un autisme sévère, au démarrage de la méthode des 3i.

■ Sévère ■ Typique ■ Léger verbal ■ Asperger ■ Autre

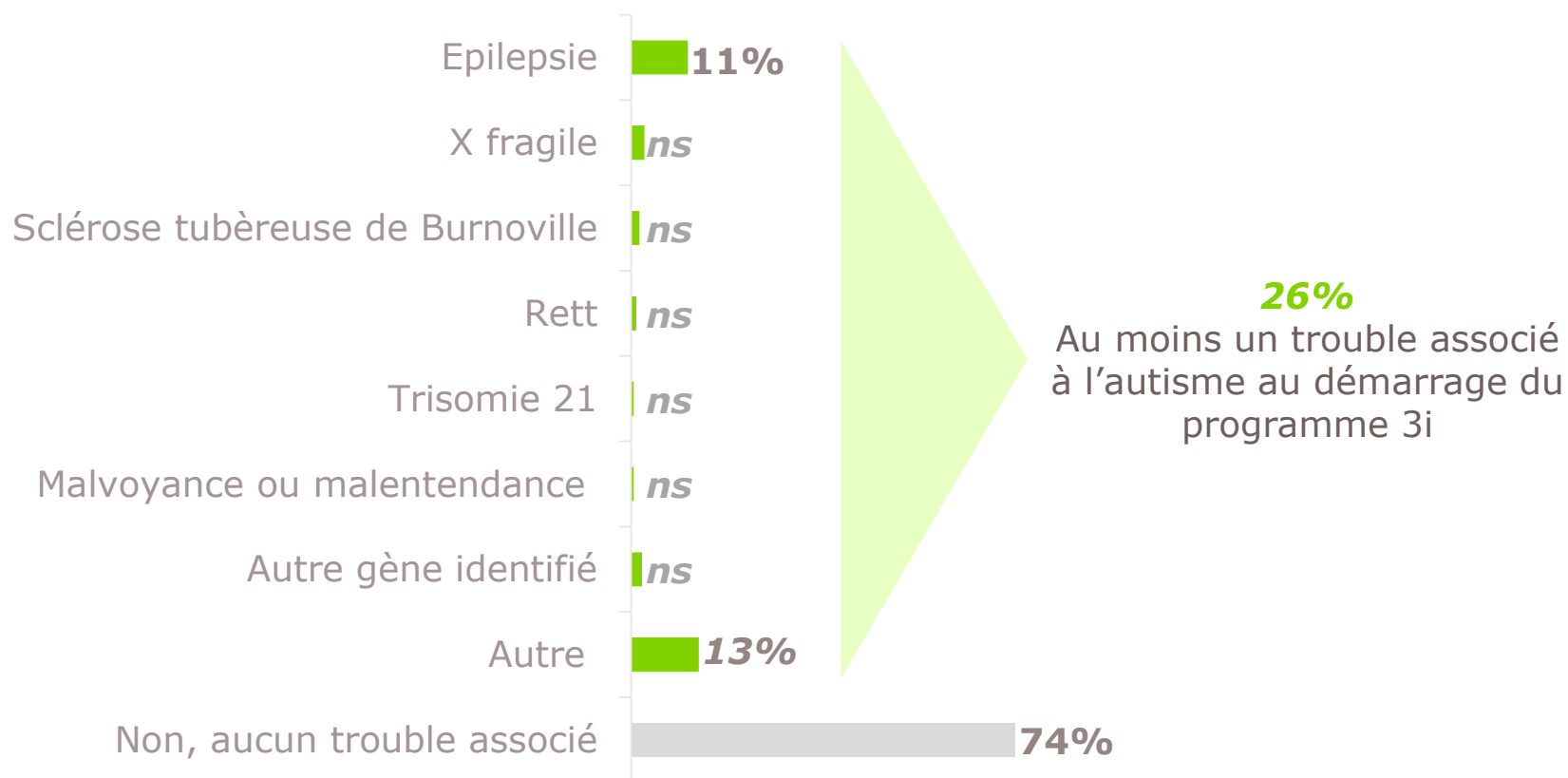


► Base : Ensemble des parents répondants (n=193)

► Question : Au démarrage du programme 3i, quel était le type d'autisme ou trouble du développement diagnostiqué de votre enfant ?

Troubles associés à l'autisme au démarrage du programme 3i

Plus d'un quart des enfants étaient atteints d'au moins un trouble associé à l'autisme au démarrage de la méthode.



► Base : Ensemble des parents répondants (n=193)

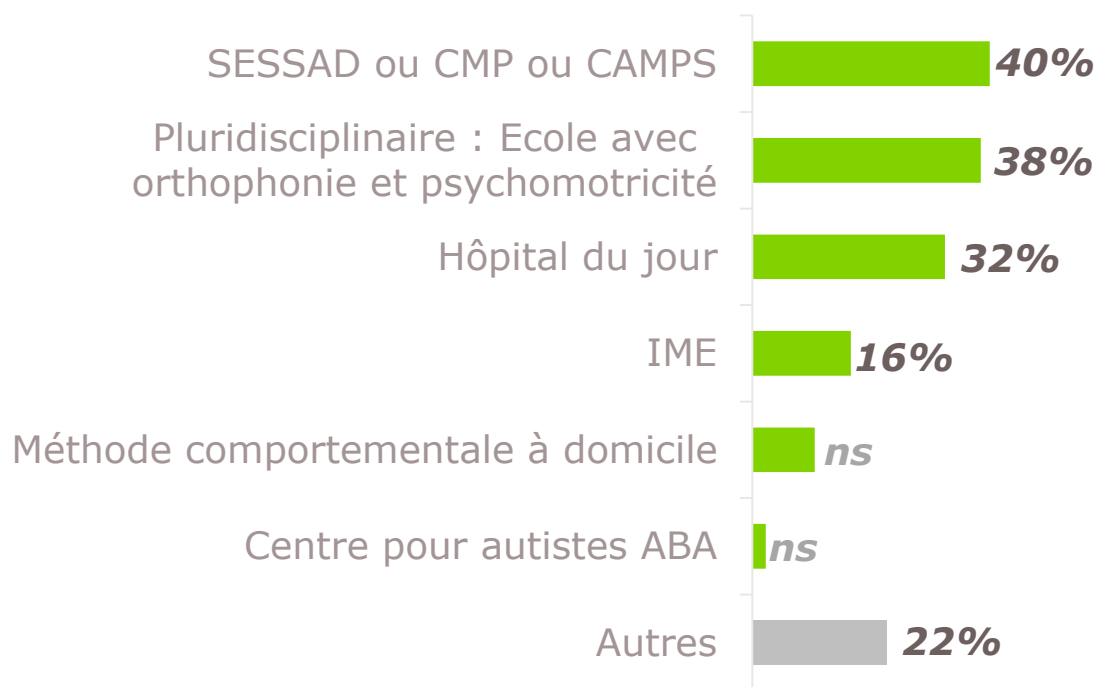
► Question: Toujours au démarrage du programme 3i, est-ce que votre enfant souffrait d'autres troubles associés à l'autisme ? Si oui, lequel ou lesquels ?

Autres prises en charge suivies avant la méthode des 3i

Près de 7 enfants sur 10 ont bénéficié d'autre(s) prise(s) en charge avant de suivre la méthode des 3i, essentiellement SESSAD ou CMP ou CAMP, pluridisciplinaire ou en hôpital de jour.

69% des enfants ont bénéficié d'autre(s) prise(s) en charge avant de suivre la méthode des 3i

Parmi eux, ils ont suivi les méthodes suivantes :



► Base : Ensemble des parents répondants (n=193)

► Question : Votre enfant a-t-il bénéficié d'autre(s) prise(s) en charge avant de suivre la méthode des 3i ?

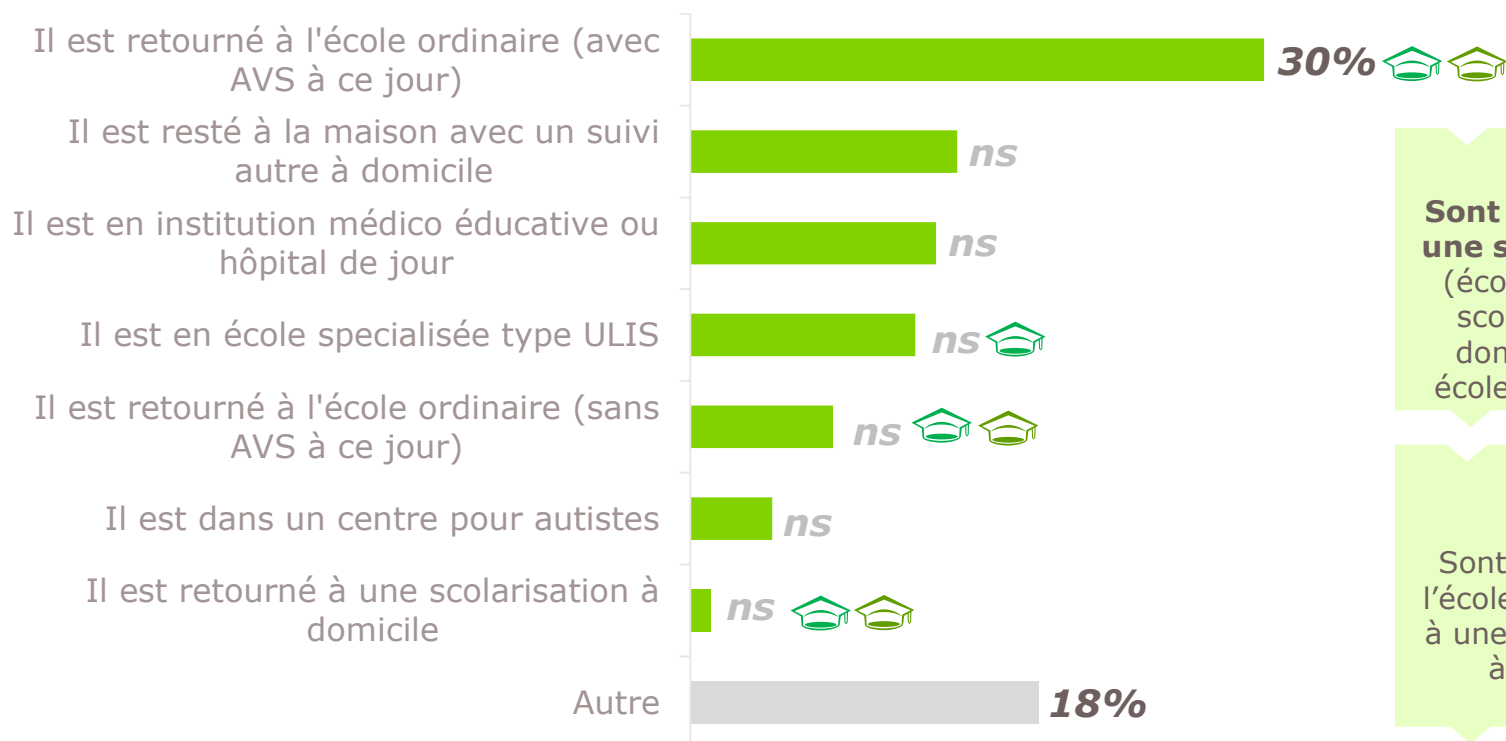
► Question : Quelle(s) autre(s) prise(s) en charge a-t-il suivi avant la méthode des 3i ?


Situation de l'enfant après la méthode des 3i


Près de la moitié des enfants ont terminé ou arrêté la méthode des 3i. Parmi eux, près de 4 enfants sur 10 sont retournés à l'école ordinaire, avec ou sans AVS à ce jour.

48% des enfants ont terminé ou arrêté la méthode des 3i

Parmi eux, leurs situations actuelles sont les suivantes :



51% 
Sont retournés à une scolarisation
(école ordinaire, scolarisation à domicile ou en école spécialisée)

39% 
Sont retournés à l'école ordinaire ou à une scolarisation à domicile

3

Evaluation des progrès de l'enfant par la méthode des 3i

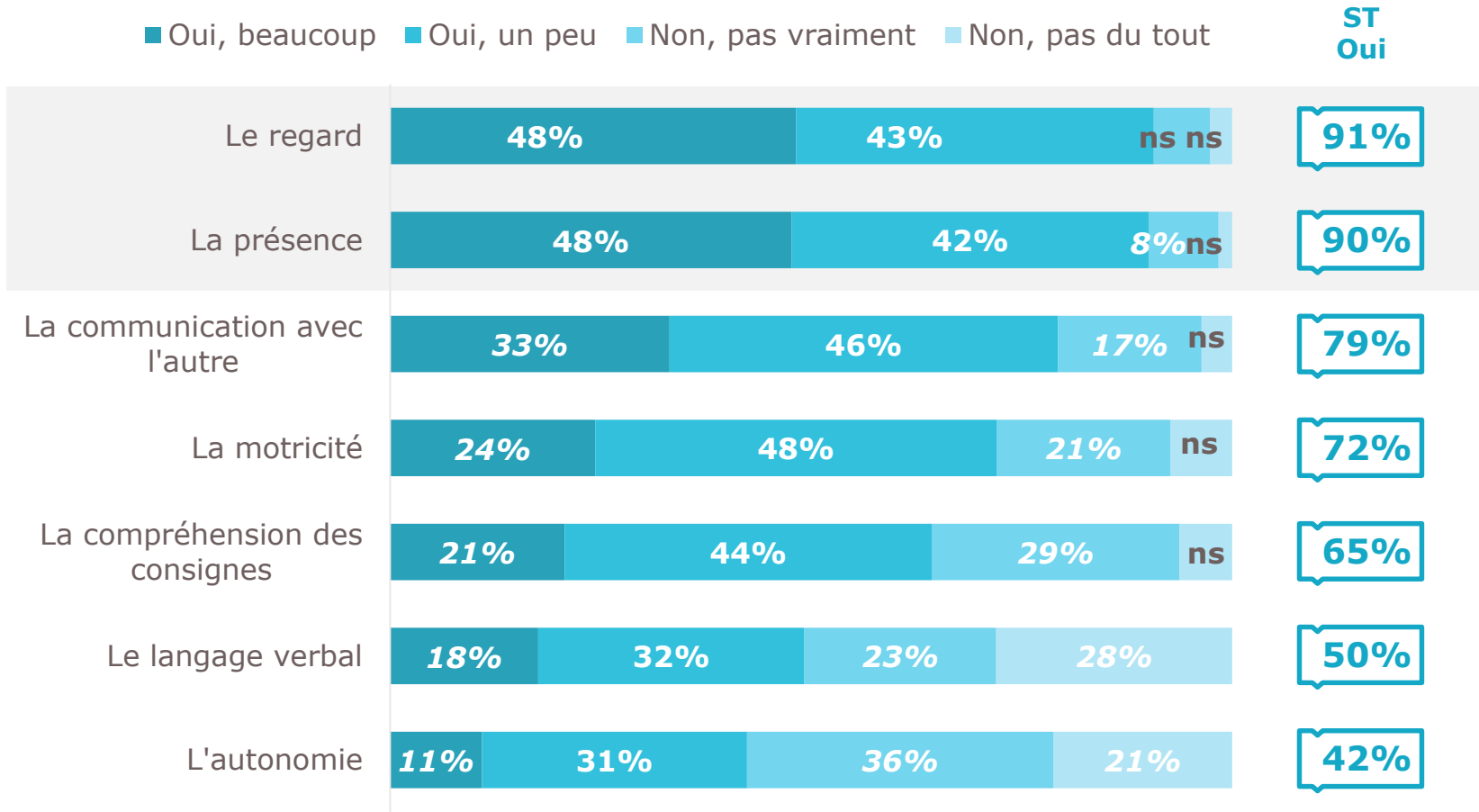




3. Evaluation des progrès de l'enfant par la méthode des 3i

Progrès constatés au cours des 3 premiers mois de la méthode

Le regard et la présence sont les deux domaines dans lesquels les enfants progressent le plus au cours des 3 premiers mois.



► Base : Ensemble des parents répondants (n=193)

► Question : Au cours des 3 premiers mois, votre enfant a-t-il progressé dans les domaines suivants ?

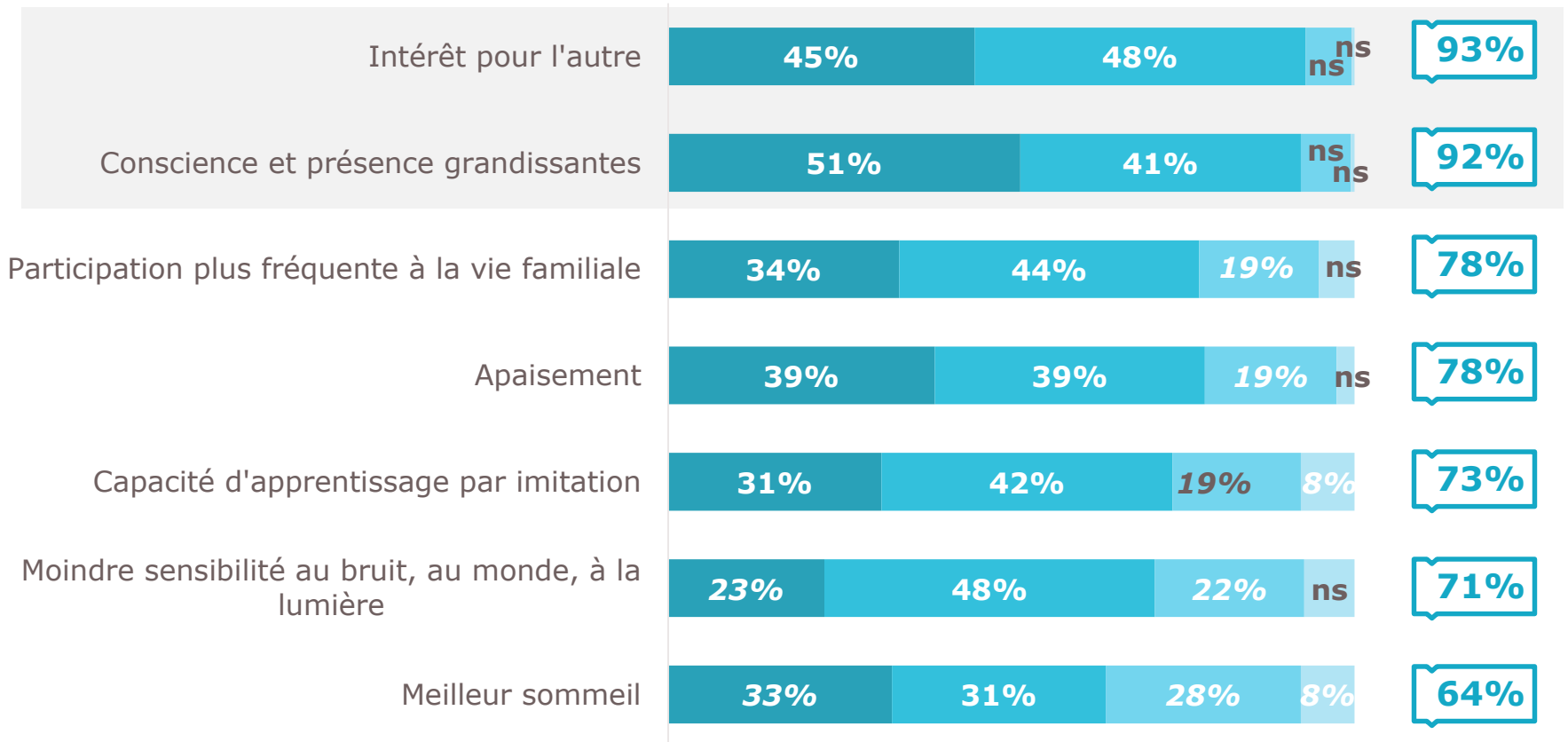


3. Evaluation des progrès de l'enfant par la méthode des 3i

Effets positifs constatés à l'issue de la première année de la méthode

A l'issue de la première année du programme 3i, plus de 9 enfants sur 10 ont enregistré des progrès en matière d'intérêt pour l'autre et de présence. Plus des ¾ participent plus fréquemment à la vie familiale et sont plus apaisés.

■ Oui, beaucoup ■ Oui, un peu ■ Non, pas vraiment ■ Non, pas du tout **ST Oui**



► Base : Ensemble des parents répondants (n=193)

► Question: Au bout de la première année, quels effets positifs a eu la méthode des 3i sur votre enfant ?



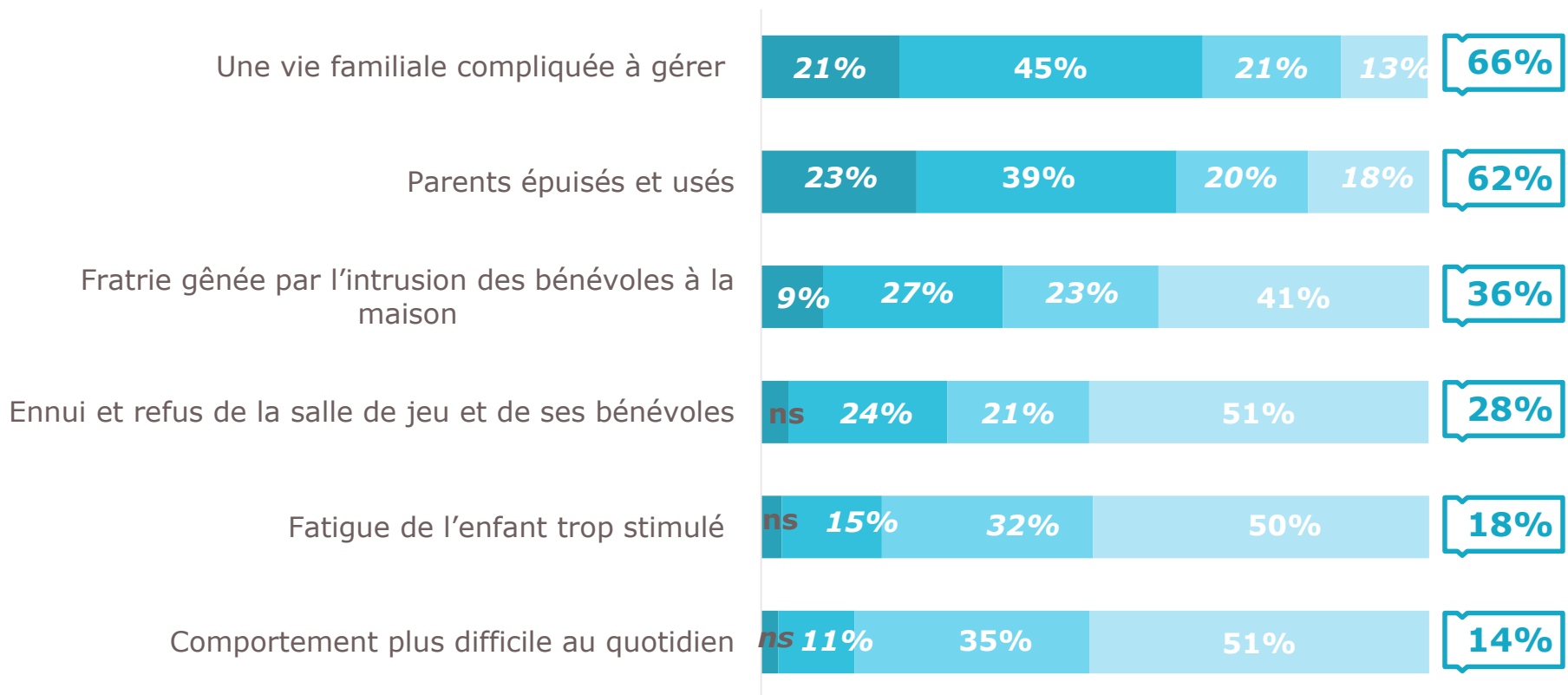
3. Evaluation des progrès de l'enfant par la méthode des 3i

Effets négatifs constatés après un an de méthode

Les principaux effets négatifs de la méthode des 3i concernent davantage l'entourage de l'enfant que l'enfant lui-même. Plus de 6 parents sur 10 constatent une vie familiale compliquée à gérer et se sentent épuisés.

■ Oui, beaucoup ■ Oui, un peu ■ Non, pas vraiment ■ Non, pas du tout

ST
Oui



► Base : Ensemble des parents répondants (n=193)

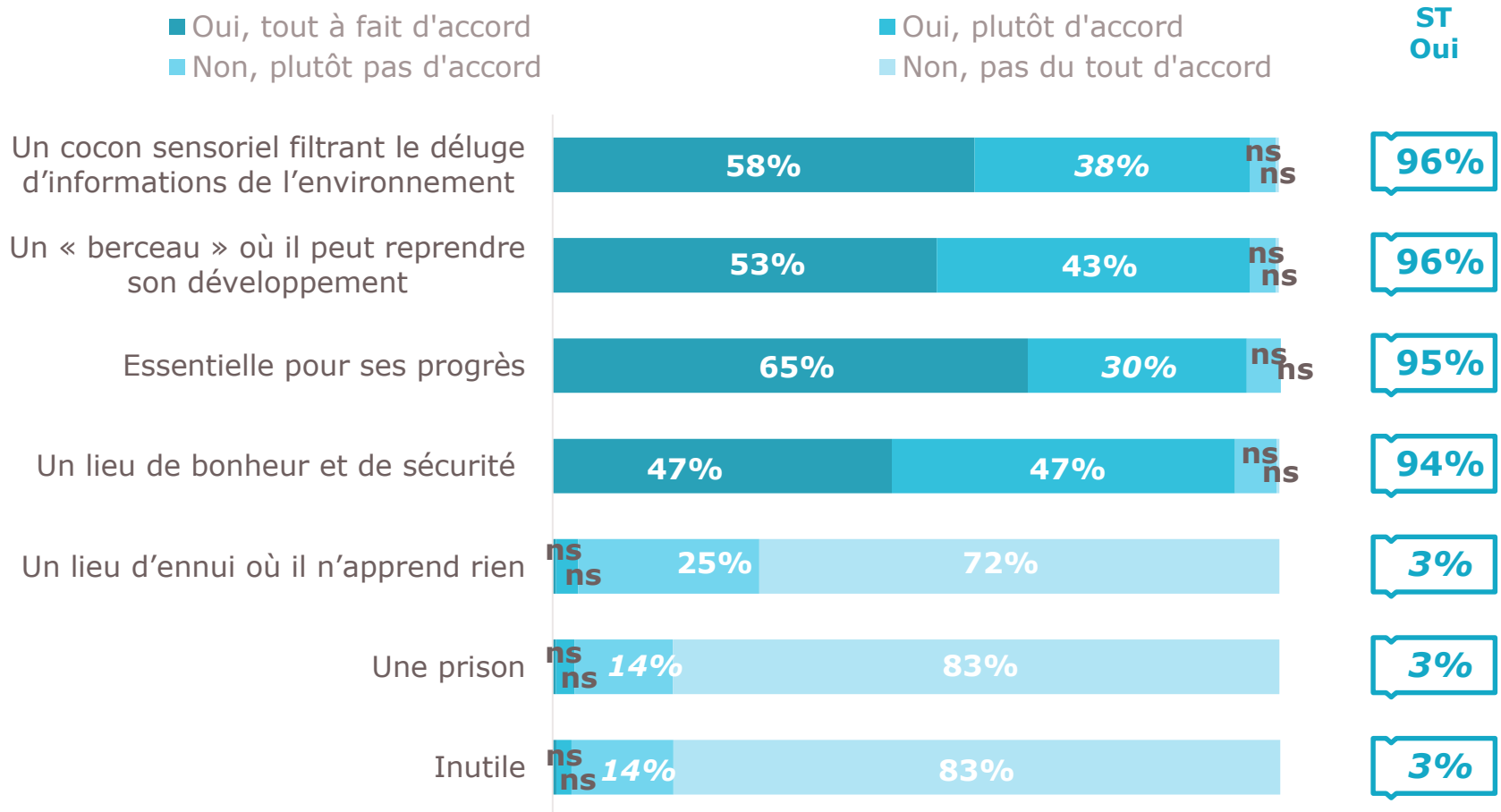
► Question : De même, quels ont été les effets négatifs de la méthode des 3i pour l'enfant et votre famille après un an de méthode ?



3. Evaluation des progrès de l'enfant par la méthode des 3i

Avis sur la salle de jeu aménagée pour la méthode des 3i

La salle de jeu aménagée pour la méthode des 3i est plébiscitée par les parents. Plus de 90% d'entre eux estiment que celle-ci est un cocon sensoriel, qu'elle est essentielle pour les progrès et qu'elle constitue un lieu de bonheur pour l'enfant.



► Base : Ensemble des parents répondants (n=193)

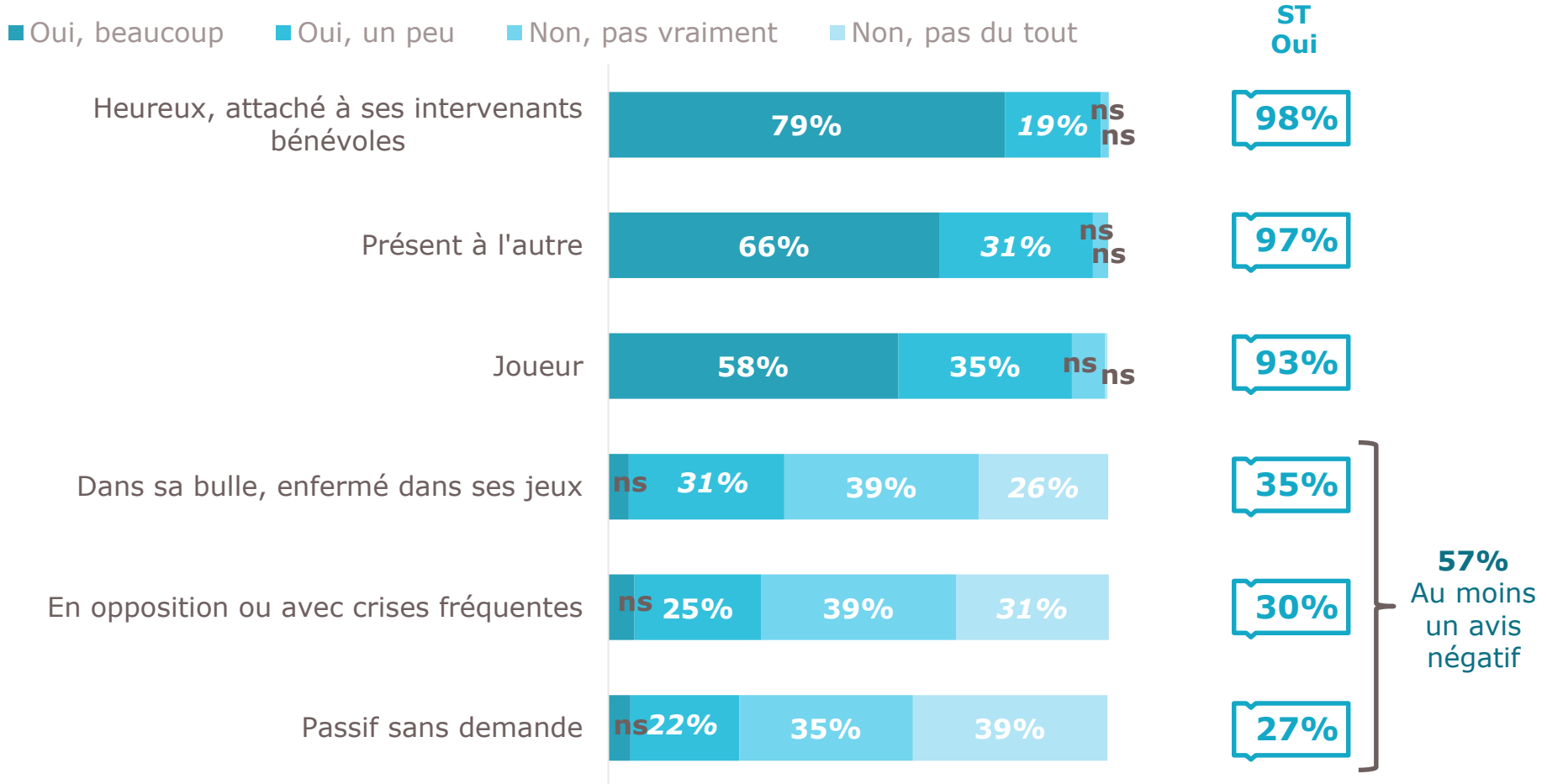
► Question : La salle de jeu aménagée pour la méthode des 3i vous paraît...



3. Evaluation des progrès de l'enfant par la méthode des 3i

Comportements de l'enfant dans la salle de jeu 3i

La quasi-totalité des parents déclarent que leur enfant est heureux, présent à l'autre et joueur dans la salle de jeu 3i. Pour certains parents, cette appréciation « très positive » cohabite néanmoins pour certains parents avec quelques effets négatifs (dans sa bulle, crises fréquentes, etc.).



► Base : Ensemble des parents répondants (n=193)

► Question: Plus précisément, votre enfant dans sa salle de jeu est ou a été...

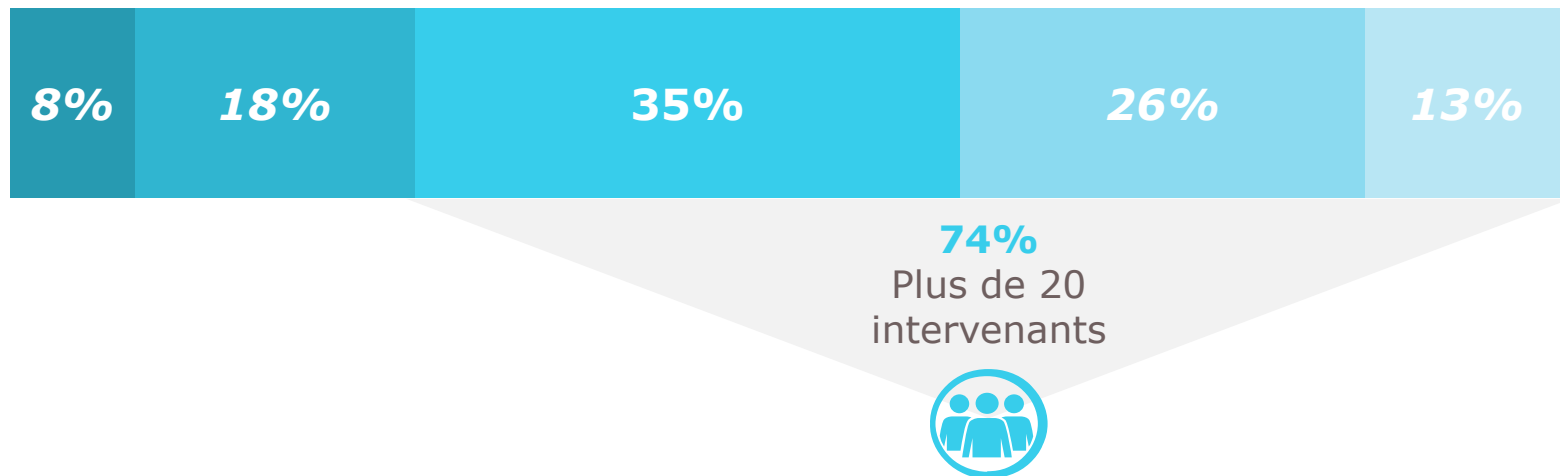


3. Evaluation des progrès de l'enfant par la méthode des 3i

Nombre de bénévoles intervenant lors de la première année

Lors de la première année du programme 3i, près de 3 parents sur 4 ont vu plus de 20 intervenants se succéder pour faire jouer leur enfant.

■ Moins de 15 ■ Entre 15 et 20 ■ Entre 20 et 30 ■ Entre 30 et 40 ■ Plus de 40



► Base : Ensemble des parents répondants (n=193)

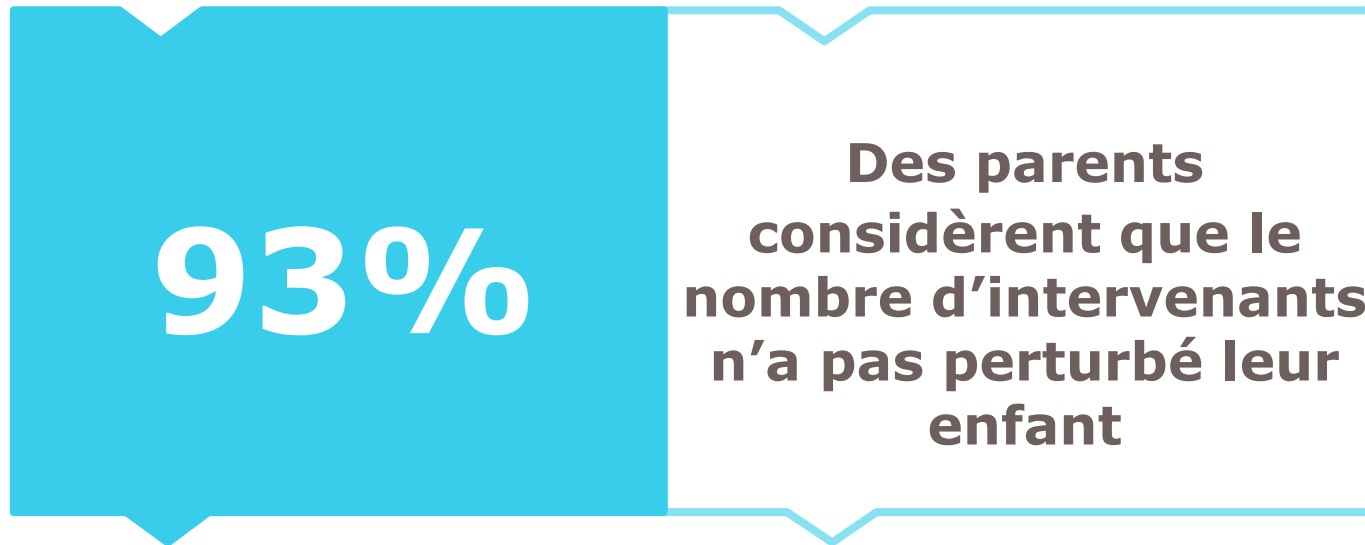
► Question: Lors de la première année, combien d'intervenants se sont succédés pour faire jouer votre enfant ?



3. Evaluation des progrès de l'enfant par la méthode des 3i

Impact du nombre d'intervenants sur l'enfant

Pour plus de 9 parents sur 10, le nombre d'intervenants bénévoles n'a pas perturbé leur enfant.



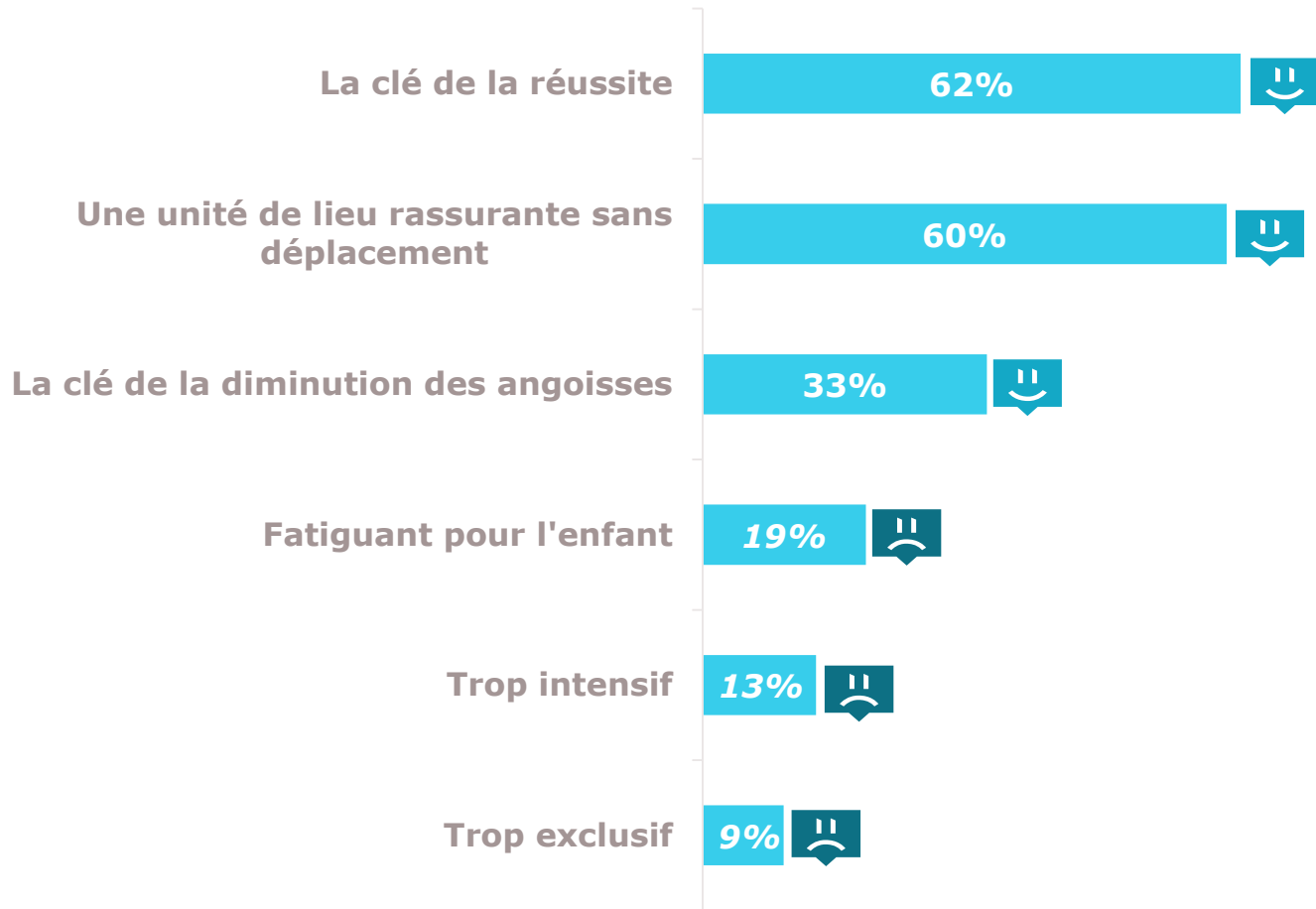
- ▶ Base : Ensemble des parents répondants (n=193)
- ▶ Question: Selon vous, ce nombre d'intervenants l'a-t-il perturbé ?



3. Evaluation des progrès de l'enfant par la méthode des 3i

Avis sur le planning intensif des séances de jeu

Pour 6 parents sur 10, le planning intensif des séances de jeu constitue la clé de la réussite et une unité de lieu rassurante sans déplacement.



90% ont au moins un avis positif

32% ont au moins un avis négatif

► Base : Ensemble des parents répondants (n=193)

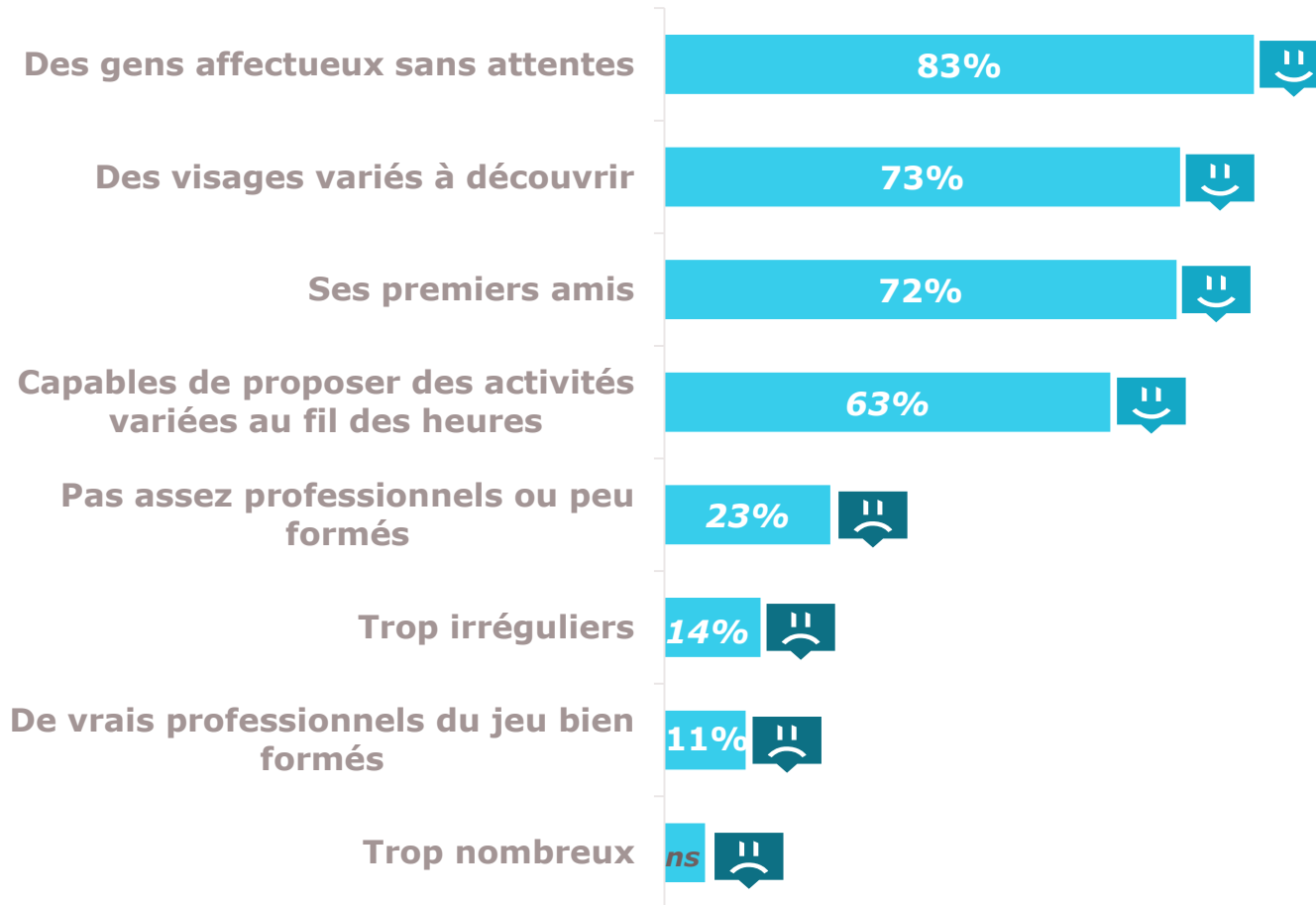
► Question: Le planning intensif des séances de jeu 7 jours sur 7, sur la base de 4 à 5 séances par jour, vous a paru...?



3. Evaluation des progrès de l'enfant par la méthode des 3i

Avis sur les intervenants bénévoles pour l'enfant

Pour une large majorité des parents, les bénévoles représentent des gens affectueux, des visages variés à découvrir et les premiers amis de leur enfant. Près d'un quart estime néanmoins qu'ils ne sont pas suffisamment formés.



99% ont au moins un avis positif

33% ont au moins un avis négatif

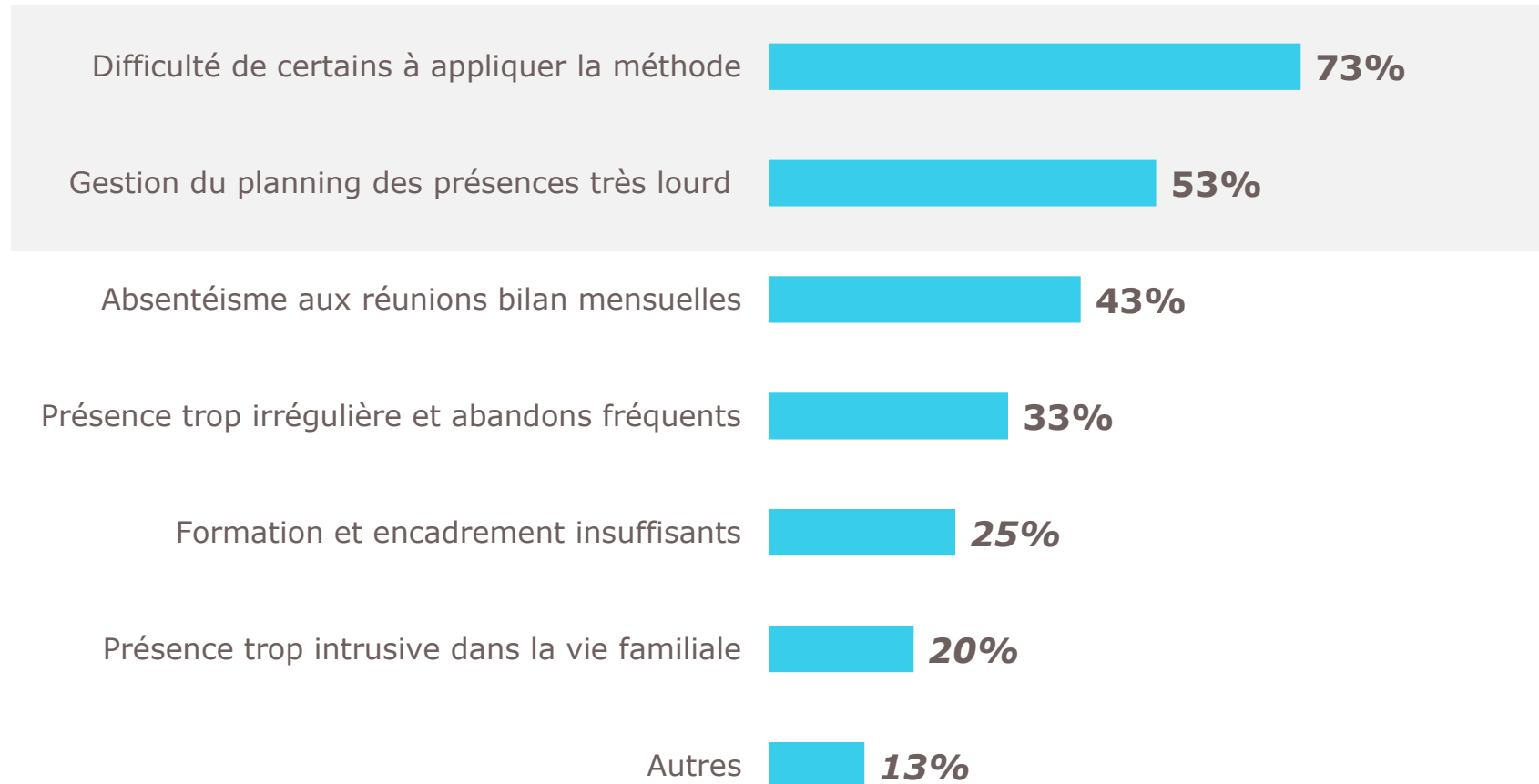
► Base : Ensemble des parents répondants (n=193)
 ► Question: Selon vous, les intervenants bénévoles pour l'enfant sont...



3. Evaluation des progrès de l'enfant par la méthode des 3i

Difficultés rencontrées avec les bénévoles pour les parents

La difficulté de certains intervenants bénévoles à appliquer la méthode et la gestion du planning des présences sont les principales difficultés identifiées par les parents vis-à-vis des bénévoles.



► Base : Ensemble des parents répondants (n=193)

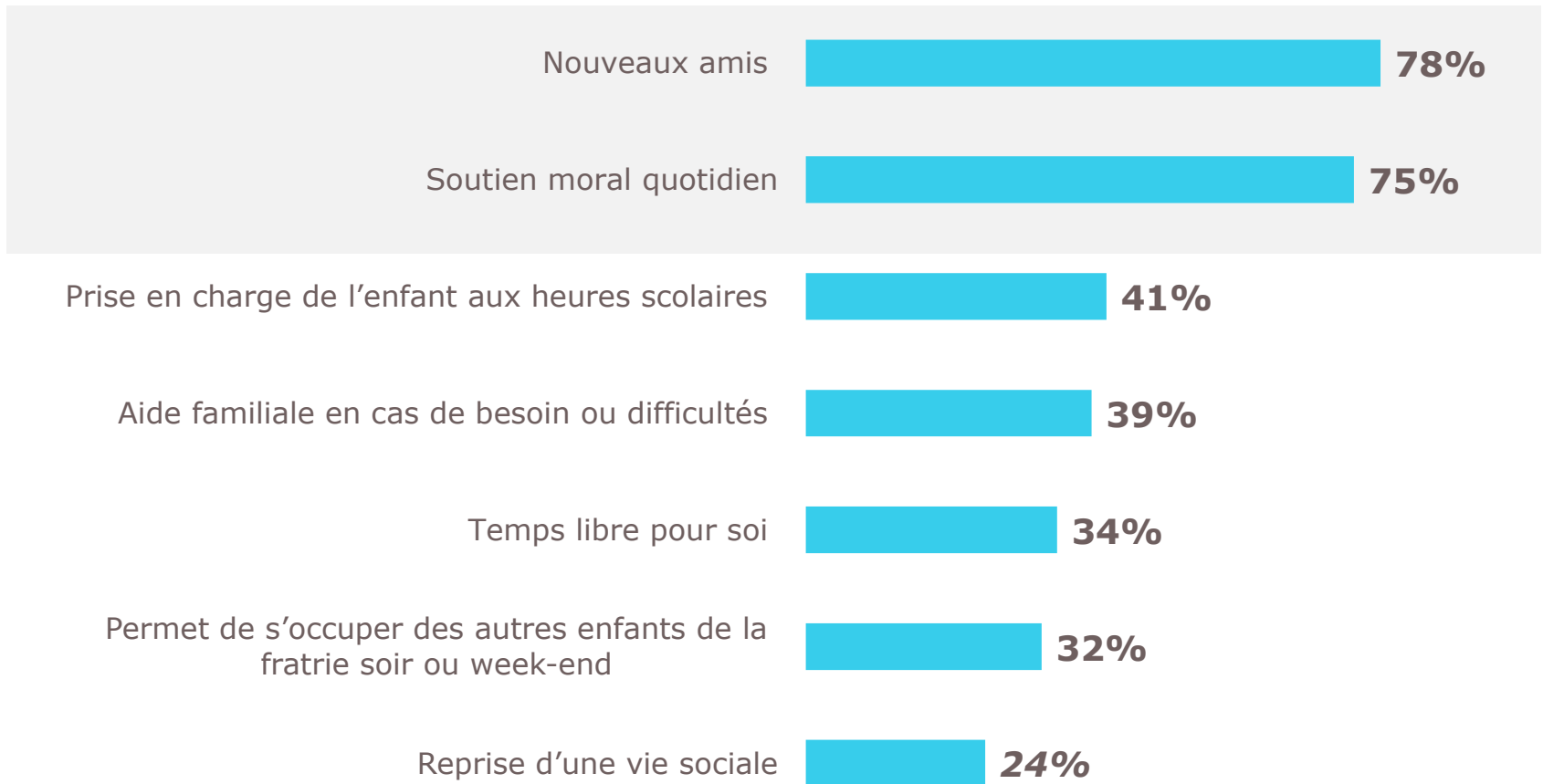
► Question: Parlons à présent des intervenants bénévoles pour les parents. Quelles ont été les difficultés que vous avez rencontrées avec ces intervenants ?



3. Evaluation des progrès de l'enfant par la méthode des 3i

Effets positifs des bénévoles auprès des parents

Pour plus des trois quarts des parents, les intervenants bénévoles sont devenus des amis et représentent un soutien moral au quotidien.



► Base : Ensemble des parents répondants (n=193)

► Question: De même, quels ont été les effets positifs de ces intervenants bénévoles auprès des parents ?

4

Satisfaction vis-à-vis de la méthode des 3i





4. Satisfaction vis-à-vis de la méthode des 3i

Satisfaction des progrès de l'enfant grâce à la méthode

Plus de 9 parents sur 10 sont satisfaits des progrès de leur enfant grâce à la méthode des 3i, la moitié sont tout à fait satisfaits.

■ Tout à fait satisfait ■ Plutôt satisfait ■ Plutôt pas satisfait ■ Pas du tout satisfait



► Base : Ensemble des parents répondants (n=193)

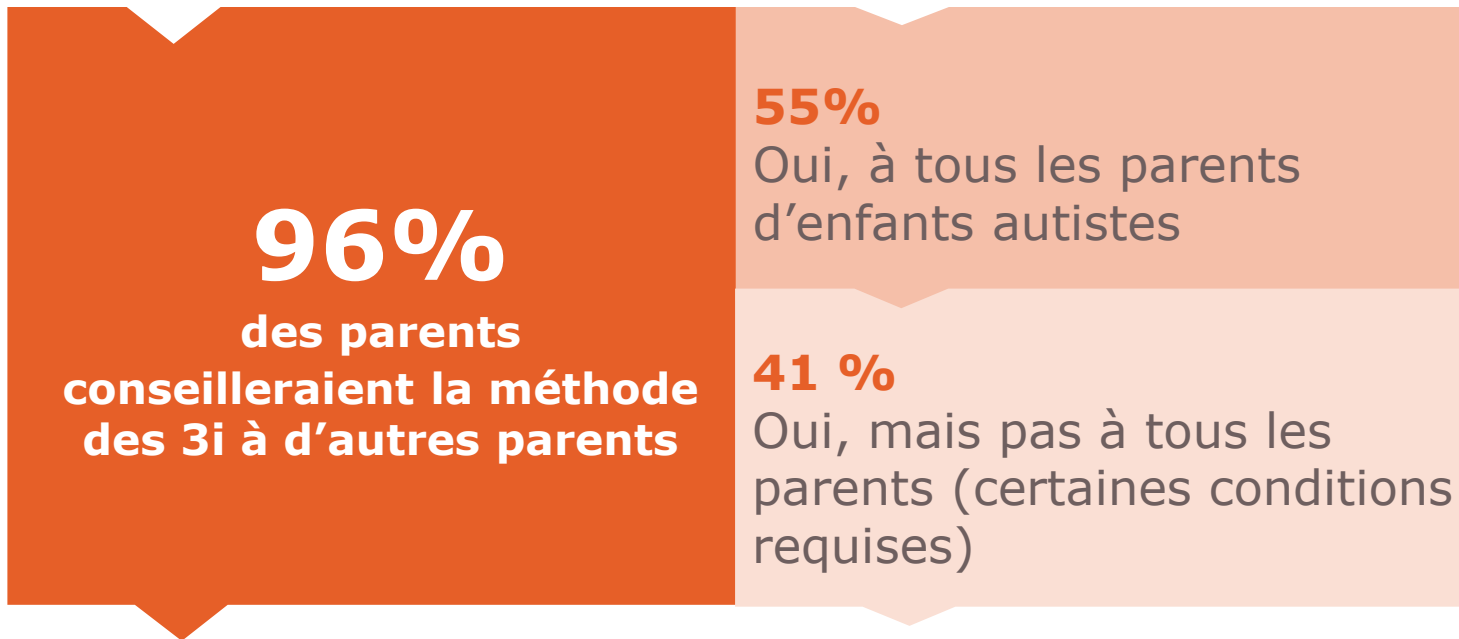
► Question : Globalement, êtes-vous satisfait des progrès de votre enfant grâce à la méthode des 3i ?



4. Satisfaction vis-à-vis de la méthode des 3i

Recommandation de la méthode à d'autres parents

La quasi-totalité des parents recommanderaient la méthode des 3i à d'autres parents d'enfants autistes. Plus de la moitié la recommanderait sans conditions.



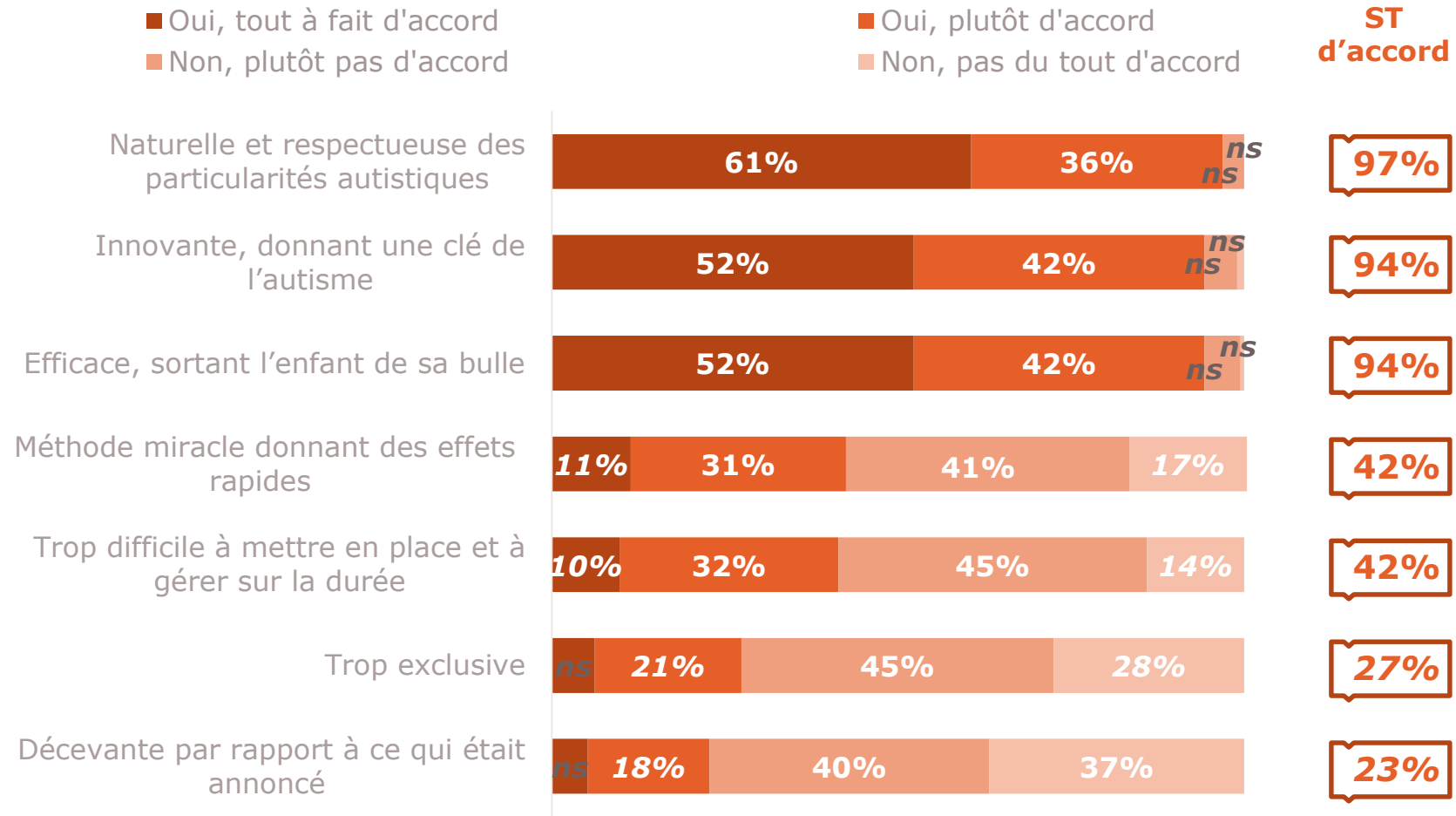
- ▶ Base : Ensemble des parents répondants (n=193)
- ▶ Question: Conseilleriez-vous cette méthode à d'autres parents ?



4. Satisfaction vis-à-vis de la méthode des 3i

Qualification de la méthode

La quasi-totalité des parents s'accordent sur le fait que la méthode des 3i est naturelle, respectueuse des particularités autistiques, innovante et efficace.



► Base : Ensemble des parents répondants (n=193)
► Question: Comment qualifieriez-vous la méthode des 3i ?



4. Satisfaction vis-à-vis de la méthode des 3i

Comparaison de l'efficacité par rapport à d'autres méthodes

Pour 6 parents sur 10, la méthode des 3i est plus efficace que d'autres méthodes ou prises en charge.



► Base : Ensemble des parents répondants (n=193)

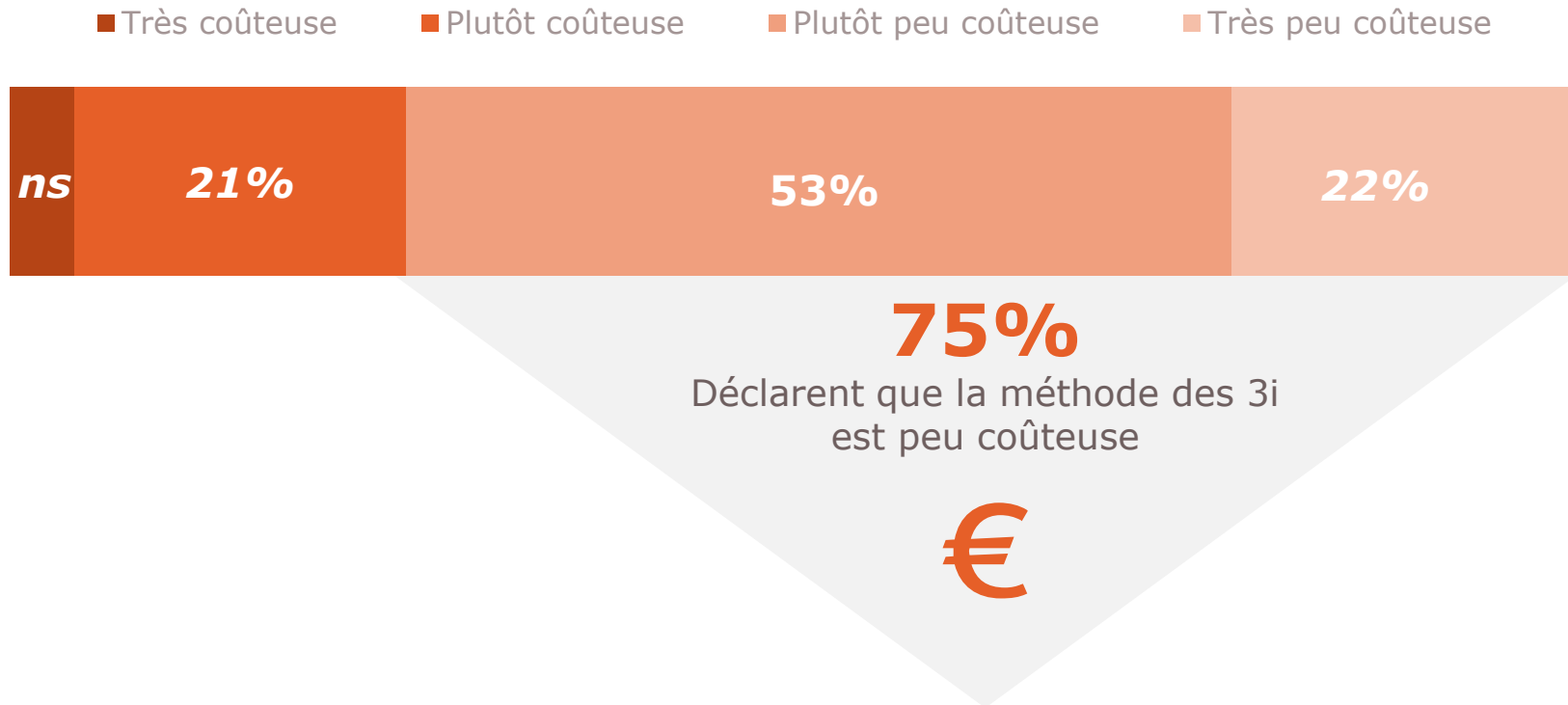
► Question: Globalement, par rapport aux autres méthodes ou prises en charge, considérez-vous que la méthode des 3i est plus efficace, aussi efficace ou moins efficace ?



4. Satisfaction vis-à-vis de la méthode des 3i

Avis sur le coût de la méthode

Les trois quarts des parents considèrent que la méthode des 3i est peu coûteuse par rapport à d'autres prises en charge.



► Base : Ensemble des parents répondants (n=193)

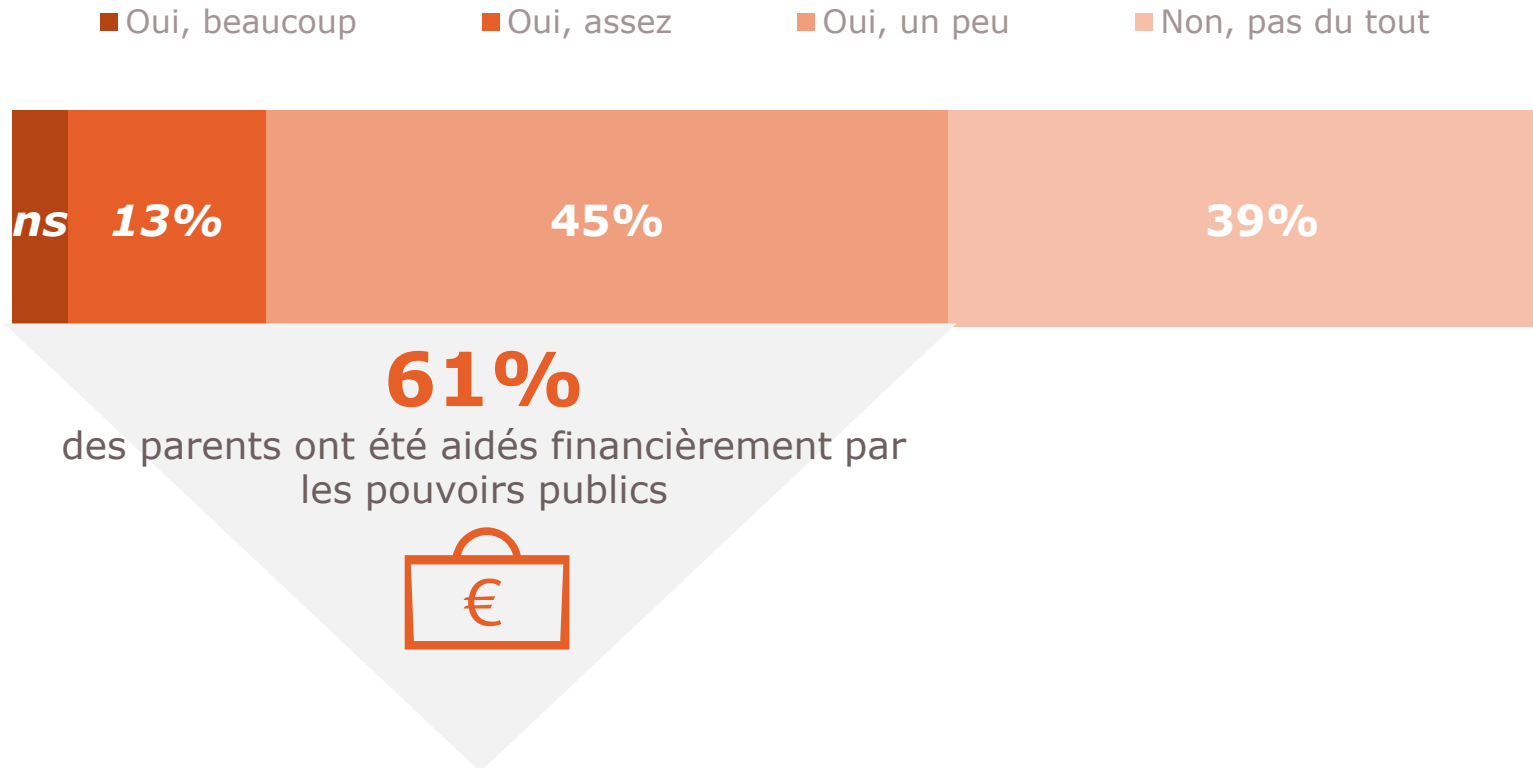
► Question: Par rapport aux autres prises en charge, vous diriez de la méthode des 3i qu'elle est...



4. Satisfaction vis-à-vis de la méthode des 3i

Perception d'une aide financière par les pouvoirs publics

6 parents sur 10 déclarent avoir été aidés financièrement par les pouvoirs publics, près de la moitié estime avoir été « un peu » aidée.



► Base : Ensemble des parents répondants (n=193)

► Question: Avez-vous été aidé financièrement par les Pouvoirs Publics ?



4. Satisfaction vis-à-vis de la méthode des 3i

Souhait de recommandation par la Haute Autorité de la Santé

Plus de 9 parents sur 10 souhaitent que la méthode des 3i soit recommandée par la Haute Autorité de la Santé.



93%

Des parents
souhaitent que la
méthode des 3i soit
recommandée par la
Haute Autorité de
Santé (HAS)



- ▶ Base : Ensemble des parents répondants (n=193)
- ▶ Question: Souhaitez-vous que cette méthode soit recommandée par la Haute Autorité de Santé (HAS) ?



4. Satisfaction vis-à-vis de la méthode des 3i

Principales difficultés de la méthode des 3i

Principaux éléments et thèmes cités par les parents :

Difficulté à trouver les bénévoles

Exclusion des parents dans le dispositif et manque de reconnaissance

Difficulté à maintenir l'effort et la motivation des bénévoles dans le temps

Manque de formation des parents

Manque d'aide financière

Des bénévoles peu formés, pas assez encadrés et trop de turn-over

Des plannings difficiles à mettre en place

Emprise sur l'environnement familial

- ▶ Base: Ensemble des parents répondants (n=193)
- ▶ Question: Enfin, pour terminer, pouvez-vous nous indiquer quelles sont les principales difficultés de la méthode des 3i selon vous ?

Principaux effets positifs de la méthode des 3i

Principaux éléments et thèmes cités par les parents :

Socialisation de l'enfant

Prise de conscience de soi

Ouverture aux autres

Sortie de l'isolement

**Meilleur sommeil de
l'enfant**

**Atténuation des crises
et des angoisses**

Ce qu'il faut retenir



Ce qu'il faut retenir



- ✓ **59%** des enfants suivis étaient diagnostiqués d'un **autisme sévère ou typique** au démarrage de la méthode des 3i.
- ✓ **38%** des enfants ayant terminé ou arrêté le programme 3i sont **retournés à l'école ordinaire** (avec ou sans AVS à ce jour).
- ✓ **La quasi-totalité des parents** ont constaté des **progrès de leur enfant dès les 3 premiers mois** du programme, notamment au niveau du regard et de la présence. Au bout d'une année du programme 3i, les effets positifs sont encore plus prégnants (intérêt pour l'autre, présence).
- ✓ **Les effets négatifs** de la méthode **concernent plus les parents et la famille** que l'enfant lui-même (parents usés, fratrie gênée par la présence des bénévoles).
- ✓ **La quasi-totalité des parents** estiment que **la salle de jeu 3i est essentielle** pour le développement, le bonheur et la progression de leur enfant.
- ✓ **Pour la majorité des parents, le planning intensif** de jeu constitue **la clé de la réussite** de la méthode.
- ✓ **Les intervenants bénévoles** apparaissent comme des **amis** et **soutiens essentiels** aussi bien **pour l'enfant** que **pour les parents**. **La difficulté de certains bénévoles à appliquer la méthode** est le point négatif **relevé par près des trois quarts des parents**.
- ✓ **93%** des parents sont **satisfaits des progrès de leur enfant** grâce à la méthode des 3i, et **96% conseilleraient la méthode** à d'autres parents d'enfants autistes.
- ✓ **6 parents sur 10 jugent la méthode 3i plus efficace que d'autres méthodes** et **93%** souhaitent que celle-ci soit **recommandée par la Haute Autorité de la Santé**.

